

## ■ 6大服务保障/AFTER-SALES SERVICE POLICY



## ■ 全生命周期管理/PRODUCT LIFE-CYCLE MANAGEMENT



# 深兰科技

DeepBlue Technology

## 致力于人工智能基础研究与应用开发

Dedicated To AI Fundamental Research and Application Development

深兰科技 (DeepBlue) 创立于2014年, 是快速成长的人工智能领先企业, 作为AI产业生态制造者, 在智能驾驶、智能机器人、智能工业与智能大健康等领域广泛布局。公司以“人工智能服务民生”为理念, 致力于人工智能基础研究和应用开发。依托自主知识产权的计算机视觉、生物智能、自动驾驶、认知智能等核心技术, 在CVPR、ICCV、ECCV、ACL、NAACL、KDD、NeurIPS及AAAI等众多世界计算机科学及人工智能领域顶级赛事上获得40余项冠军被国家工信部授予专精特新“小巨人”企业称号。



### 400-115-5169

DeepBlue Technology (Shanghai) Co., Ltd  
深兰科技 (上海) 有限公司  
Bingu Building, No. 369 Weining Rd., Changning District,  
Shanghai, China  
上海市长宁区威宁路369号缤谷大厦  
www.deepblueai.com



# 深兰AI智能清扫机器人-小犀牛

DEEPBLUE AI SWEEPER-RHINO

## 深兰无人驾驶技术构建清洁环卫“智造”新生态



\* 本产品最终解释权归深兰科技所有, 图片仅供参考, 请以实物为准。



## 深兰AI智能清扫机器人-小犀牛 DEEPBLUE AI SWEEPER-RHINO

深兰AI清扫机器人-小犀牛是一款自动驾驶型的智能室外清扫机器人，适用于水泥、沥青、环氧地坪、塑胶地板、方砖地面、毛石地面等复杂地面环境，支持循环清扫、覆盖式清扫等多种作业模式，并融合智能网联、高精度贴边清扫、自主返回等多项先进功能。广泛应用于产业园区、公园、校园、广场、景区等公共场景。

配置130L容量垃圾箱及105Ah电池，保证清扫工作的连续性。搭载双模RTK/GPS、多线激光雷达、平面激光雷达、惯导单元、车规单目、四个路环视鱼眼相机和多组超声波雷达等传感器，采用多传感器融合SLAM定位、智能感知决策、视觉检测识别、实时路径规划等核心技术，实现室外复杂道路、动态变化等场景下的实时定位、自主导航、停障绕障和自主安全作业等功能。

该产品性能稳定、操作便捷、易学易用。可预设多条作业线路，方便灵活，开机后即可自主作业，无需人工介入，可极大提升环卫清洁行业的智能化水平，并大幅降低运营成本。

### ■ 产品功能 / PRODUCT FUNCTION



**130L垃圾箱**  
大容量垃圾箱，保证作业连续性



**6000m²/h**  
高清扫效率，满足大面积清扫需求



**多传感器融合设计**  
灵活应对复杂、动态场景



**智能运维**  
灵活易用的APP与智能云端  
一切尽在掌握



**远程启动，定时任务**  
便捷灵活，随时随地达成任务管理



**自主避障**  
采用多传感器融合SLAM定位  
智能感知决策、视觉检测识别  
实时路径规划

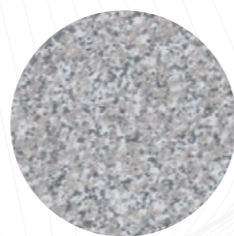


**主动防护，安全可靠**  
车+云多重安全机制  
保障安全运行

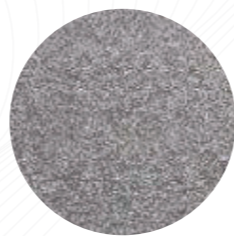


**UI交互**  
界面友好，操作便捷，易学易用

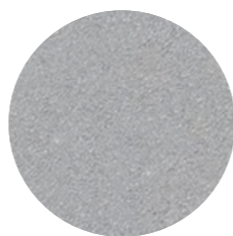
### ■ 适用地面 / APPLICABLE GROUND



花岗石



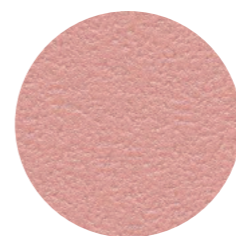
沥青地面



水泥地面



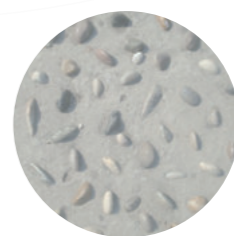
环氧地坪



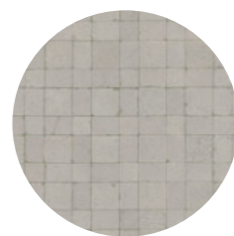
塑胶跑道



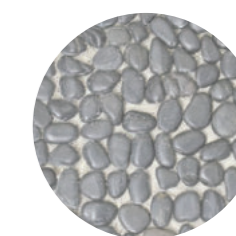
规整砖石



小毛石



小方砖



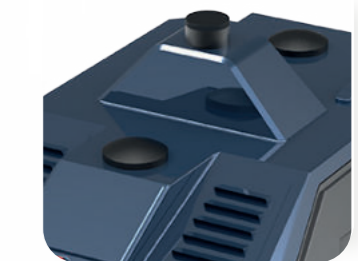
小鹅卵石

### ■ 适用场景 / APPLICABLE SCENES

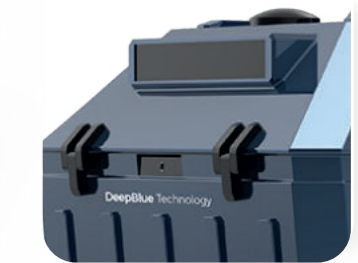
商业街区、机场、码头、厂区、科技园区、校园、大型公园、广场等封闭或半封闭的区域和道路场景。



16线激光雷达和GPS天线



单目相机和鱼眼相机



水箱

垃圾箱

### ■ 产品参数 / PRODUCT PARAMETERS

产品型号	DB_OBXNR_V10	爬坡度	20%
外形尺寸(LWH)	1790x1330x1370mm	尘箱容积	130L
清扫宽度	1300mm	水箱容积	25L
工作效率	6000m²/h	整车整备质量	560kg
电池规格	48V/100Ah	满电续航时间	4h
充电时长	4h	最大作业速度	5km/h